



COMMENT RÉALISER UNE FINITION TALOCHÉE ?

LA FINITION «TALOCHÉ», C'EST QUOI ?

La finition dite «taloché» offre un aspect lisse et fermée. Elle peut varier et être plus ou moins lisse selon la taloche employée (éponge, plastique, bois ou polystyrène).

LES AVANTAGES DE LA FINITION «TALOCHÉ» :

- Une finition esthétique unique.
- Une façade plus durable dans le temps :
 - plus résistante
 - plus fermée
 - plus facile d'entretien.
- Plus respectueuse de l'environnement, moins de déchets sur chantier.



La finition talochée sur de grandes surfaces est **réservée à des enduits spécialement formulés pour cet usage** (selon la Norme NF DTU 26.1 P1-1 §3.5.7).

La finition «taloché» peut présenter des variations d'aspect (état de surface et nuancage de teinte) et **entraîner un faïençage de surface de l'enduit sans conséquence sur sa durabilité**. Les teintes soutenues sont plus sensibles à ces phénomènes.

La finition talochée est **toujours réalisée en 2 passes** (espacées de plusieurs heures), une fois la 2^{de} passe dressée et lissée, la finition talochée est réalisée en resserrant l'enduit par mouvement circulaire avec une taloche.

Sur maçonnerie de brique et de blocs l'épaisseur de la 1^{ère} passe sera supérieure à la 2^{de}.

1 RÉALISER LA FINITION «TALOCHÉ» SUR SUPPORTS NEUFS

Les murs en béton banché devront être conformes à la Norme NF DTU 20.1 et les supports de maçonnerie conformes à la Norme NF DTU 23.1.

Cas n° 1 : sur béton banché

Préparation du support

Effectuer un lavage haute pression pour que le support béton soit sain, propre, exempt d'huile de décoffrage et rugueux avant application. Les réparations ponctuelles seront traitées avec un mortier de réparation de la gamme **LANKOREP**.

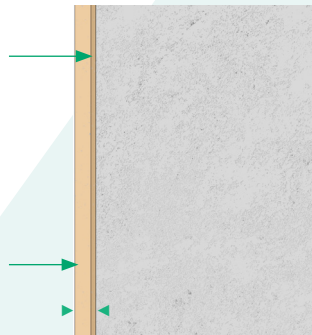
Mise en œuvre

Réaliser la 1^{ère} passe d'enduit adjuvantée de **FIXOPIERRE** (0,5 l par sac de 25 kg) de **MONOLISSE** ou de **MONODECOR TL** sur environ 3 mm d'épaisseur

- ▶ Cette passe est écrasée sur l'épaisseur du grain

Appliquer la 2^{de} passe d'enduit **MONOLISSE** ou **MONODECOR TL** sur une épaisseur de 5 à 10 mm

- ▶ Dresser, lisser et réaliser la finition «taloché»



L'épaisseur des 2 passes ne devra pas excéder 10 mm

Cas n° 2 : imperméabilisation sur briques et blocs Rt2 et Rt3

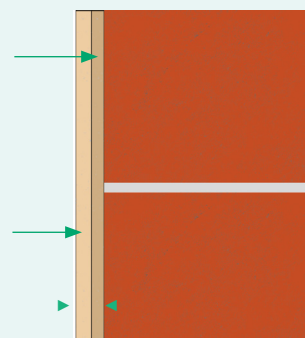
Mise en œuvre

Appliquer la 1^{ère} passe de **MONOLISSE** sur une épaisseur de 7 mm minimum

- ▶ Cette passe est dressée à la règle crantée

Après durcissement, appliquer la 2^{de} passe de **MONOLISSE** sur une épaisseur de 5 à 8 mm

- ▶ Dresser, lisser et réaliser la finition «taloché»



L'épaisseur des 2 passes doit être de 10 mm minimum en tout point (pour assurer l'imperméabilisation) sans excéder 25 mm ponctuellement)



Cas n° 3 : sur béton banché

Mise en œuvre

Réaliser un **corps d'enduit** de 12 mm minimum avec **TRADIREX**, ou un sous-enduit de 10 mm minimum avec **MONOGRIS E** ou **PARMUBRIK** ou **PARMUREX***

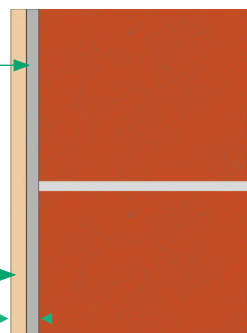
- Laisser sécher selon les conditions ambiantes : 4 à 7 jours pour **TRADIREX** et 24 heures pour **MONOGRIS E**, **PARMUBRIK** et **PARMUREX***

Appliquer l'**enduit de finition MONOLISSE** ou **MONODECOR TL**** sur une épaisseur ne devant pas dépasser 5 à 8 mm

- Dresser, lisser et réaliser la finition «taloché»

*Uniquement sur blocs Rt3

** Uniquement compatible avec **PARMUREX** et sur blocs Rt3



L'épaisseur des 2 couches doit être inférieure à 25 mm

Cas n° 4 : sur blocs Rt1 et béton cellulaire

Sur ces supports, la finition talochée est obligatoirement réalisée sur un sous-enduit et ne peut pas être réalisée en monocouche :

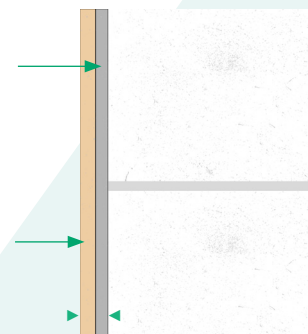
Mise en œuvre

Réaliser le **sous-enduit** de 10 mm minimum avec **MONOGRIS E**

- Laisser sécher 24 heures

Appliquer l'**enduit de finition MONOLISSE** sur une épaisseur de 5 à 8 mm ou **CALCILISSE** sur une épaisseur de 3 à 4 mm

- Dresser, lisser et réaliser la finition «taloché»



L'épaisseur des 2 couches doit être inférieure à 20 mm

2 RÉALISER LA FINITION «TALOCHÉ» EN RÉNOVATION

Supports admissibles

- Monocouche, corps d'enduit ou sous-enduit existants sur supports maçonneries conformes à la Norme NF DTU 26.1
- Monocouche sur béton avec **CALCILISSE** uniquement conforme à la Norme NF DTU 20.3

Préparation du support existant

Sonder l'enduit existant (cohésion, adhérence), faire les réparations pour avoir un support sain, cohésif et sans fissures structurelles.

Nettoyer le support existant au jet à haute pression.

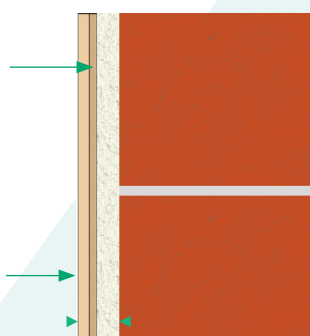
Mise en œuvre du MONOLISSE

Réaliser la **1^{ère} passe d'enduit adjuvantée de FIXOPIERRE** (0,5 l par sac de 25 kg) de **MONOLISSE** sur environ 3 mm épaisseur

- Cette passe est écrasée sur l'épaisseur du grain

Appliquer la **2^{ème} passe d'enduit MONOLISSE** sur une épaisseur d'environ 5 mm

- Dresser, lisser et réaliser la finition «taloché»



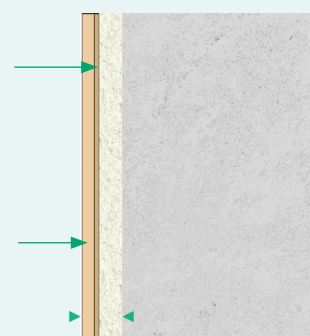
L'épaisseur de l'enduit existant + couche de **MONOLISSE** doit être inférieure à 25 mm

Mise en œuvre du CALCILISSE

Réguler le support existant avec **SILICANE FOND**

Appliquer **CALCILISSE** en **1 seule passe sur 3 à 4 mm** (2 passes si application manuelle)

- Cette passe est dressée au peigne cranté
- Après raffermissement, dresser, lisser et réaliser la finition «taloché»



L'épaisseur de l'enduit existant + couche de **CALCILISSE** doit être inférieure à 15 mm